



**ROSI**  
**SALUMIFICIO**





*“Desde el corazón de la Toscana ...  
Guardianes de un tesoro para compartir.”*









# L'azienda

El **Salumificio Rosi de Santa Maria a Monte** es un **negocio de familia**, de las características históricas de su gestión y las relaciones que ha sido capaz de construir con sus clientes. Su vínculo con el territorio de la Toscana está entrelazado con relaciones fuertes y indisolubles desde el punto de vista comercial, cultural y social.

Il suo **legame con il territorio toscano** è intessuto di relazioni forti ed indissolubili di natura commerciale, culturale e sociale.

Siempre está en el centro de sus decisiones y experiencias de cada día de trabajo, la recuperación, conservación y puesta en común de **valores auténticos**, a menudo impugnados por la evolución de los mercados y escenarios socioeconómicos.

Su **“trabajo”**, la **producción de embutidos de calidad refinada**, que siempre se interpreta como una verdadera forma de arte, una **misión** a la cual permanecer fieles a través del tiempo.

El conocimiento de la cadena de suministro, el uso exclusivo de carne y **ingredientes de calidades** nacionales seleccionados, el potencial tecnológico de la nueva fábrica, la formación y la participación de sus recursos humanos, acompañarán al **Salumificio Rosi en nuevas aventuras** que le esperan.

Una historia que nace de la **tradición**, en la **artesanía** tradicional, proyectada hacia la **investigación**, la innovación y el **mercado mundial**.



La nostra azienda opera dagli anni sessanta nel settore del suino. Il fondatore **Gaspero Rosi** iniziò a lavorare proprio all'origine della filiera come allevatore di suini.

L'avvento del boom economico e l'incremento dei consumi di carne dettero il via alla crescita dell'impresa, della quale, nel frattempo, era entrato a far parte anche **il figlio Sauro**.

Alla fine degli anni 60, al solo allevamento si aggiunse anche la macellazione dei capi allevati, che venivano venduti alle macellerie della zona. Nel 1973 venne costruito il primo mattatoio, ampliato nel tempo. In seguito iniziarono le prime produzioni di salumi, fra le quali spiccò fin da subito **il Salame Toscano, il fiore all'occhiello della produzione**. Nel 1994, in seguito all'aggiornamento delle **normativa C.E.E.** venne costruito **il nuovo impianto** e, dunque, abbandonata la macellazione. In questo decennio, l'azienda si specializzò sempre più nella produzione di **salami, salsicce e pancette**, specialmente nel loro **confezionamento per il libero servizio**.

Il **7 ottobre 2012** la nostra storia si è interrotta bruscamente a causa di **un incendio devastante** che ha completamente **raso al suolo il salumificio**. L'azienda, passata, di nuovo, **durante gli anni '90**, da una generazione all'altra, al momento dell'incendio era amministrata e **gestita dai figli di Sauro, Silvio e Riccardo**, che immediatamente hanno iniziato a progettare il nuovo salumificio. **Il 9 febbraio 2015 è ricominciata la produzione**.

Il **nuovo stabilimento** ha una **superficie totale di 2.500 mq**, è dotato dei più moderni **impianti di produzione** e di macchinari di ultima generazione, sia per la produzione che per il confezionamento. Tutte queste caratteristiche e il rispetto delle norme igienico-sanitarie rendono l'azienda un **ambiente funzionale, moderno** e completamente conforme alle normative vigenti nel settore.

# La storia





# *I salami*





# Il Salame Toscano

Il **Salame Toscano Ricetta Classica**, è senz'altro uno dei **punti di forza** e di **orgoglio** della nostra produzione.

Le materie prime, gli ingredienti e i processi di lavorazione lo rendono **fedele alla tradizionale ricetta** del "vero" Salame Toscano, tramandata da **abili norcini** senesi, ai fondatori **Gaspero e Sauro Rosi**.

Le **carni nazionali selezionate**, esclusivamente di **spalla**, vengono accuratamente **dinervate e mondate a mano**, e conferiscono alla **fetta** il caratteristico **colore rosso intenso**. I **lardelli**, anch'essi rigorosamente **nazionali**, hanno **dimensione di 6 millimetri** e sono correttamente distribuiti.

L'elevata **qualità delle spezie**, gli scrupolosi **controlli delle temperature** nelle fasi di macinatura, insacco e stufatura, il **controllo del pH** delle carni fresche e del prodotto durante l'intero processo di lavorazione ed infine la **stagionatura** di almeno **20 o 60 giorni** a seconda del calibro, conferiscono il giusto equilibrio tra il **sapore genuino** delle **carni scelte** ed il **carattere della speziatura**.

Il ricorso a carni non esclusivamente nazionali e provenienti anche dalla pancetta, caratterizzano la nostra versione più economica, comunque fedele a standard qualitativi meno esigenti.

Le nostre linee per la vendita assistita e per il libero servizio, si distinguono per l'**ampia scelta di pezzature** e per il **confezionamento a metà** in sottovuoto e in **tranci**.



201.1	Salame Toscano Ricetta Classica intero	kg 4
201.3	Salame Toscano Ricetta Classica intero	kg 2,8
201.7	Salame Toscano intero	kg 2,8
201.2	Salame Toscano Ricetta Classica a metà sottovuoto	kg 2
201.4	Salame Toscano Ricetta Classica a metà sottovuoto	kg 1,4
201.8	Salame Toscano a metà sottovuoto	kg 1,4



202.1	Salame Toscano Ricetta Classica intero	gr 800
-------	--	--------



202.4	Salame Toscano Ricetta Classica in tranci sottovuoto	gr 200
202.7	Salame Toscano in tranci sottovuoto	gr 400
202.8	Salame Toscano in tranci sottovuoto	gr 200



202.3	Salame Toscano Ricetta Classica intero	gr 400
202.6	Salame Toscano intero	gr 400



## Il Salame Delicato

Concepito per essere “**apprezzato universalmente**”. La **macinatura “grossolana”** delle sue **carni nazionali scelte**, provenienti sia dalla spalla che dalla pancetta, ed il **gusto delicato** conferito dalla speziatura, **sintetizzano** in unico prodotto i contenuti delle molteplici produzioni del territorio italiano. Disponibile nella versione intera da 400 grammi e nella sua metà in sottovuoto.



213.1	Salame Delicato	gr 400
212.2	Salame Delicato in tranci sottovuoto	gr 200

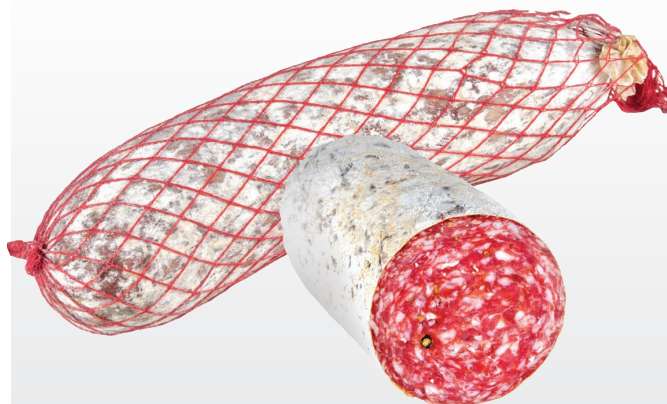
## La Finocchiona IGP

La nostra **vocazione** alla **diffusione** dei **salumi tipici del territorio toscano**, ci ha spinto ad aderire al **Consorzio di tutela della Finocchiona Igp**.

Le **carni nazionali selezionate** utilizzate per la **macinatura a grana media**, provengono per il **60% dal magro di spalla** e per il restante **40% dalla pancetta**.

I **semi di finocchio** sono accompagnati nella **mescolatura** da una **leggera dose di aglio** e dopo la **stagionatura** per almeno **20 oppure 60 giorni** a seconda del calibro, il prodotto acquisisce un **sapore equilibrato** che non nasconde il gusto delle **carni di qualità** utilizzate.

È disponibile anche la “**Sbriciolona**” nostro **prodotto storico** che si differenzia da quello tutelato.



203.4	Finocchiona IGP intera	kg 3
203.5	Finocchiona IGP a metà sottovuoto	kg 1,5
203.1	Sbriciolona intera	kg 3
203.2	Sbriciolona a metà sottovuoto	kg 1,5
203.3	Sbriciolona fiorentina intera	kg.10 c.ca
203.6	Sbriciolona fiorentina a 1/2 SV	kg.5 c.ca
203.8	Sbriciolona fiorentina intera	kg.2,8 c.ca
203.9	Sbriciolona fiorentina a 1/2 SV	kg.1,4 c.ca



204.1	Finocchiona IGP intera	gr 400
204.3	Finocchiona IGP a metà sottovuoto	gr 200
204.4	Sbriciolona intera	gr 400
204.2	Sbriciolona a metà sottovuoto	gr 200



# Il Salame tipo Milano

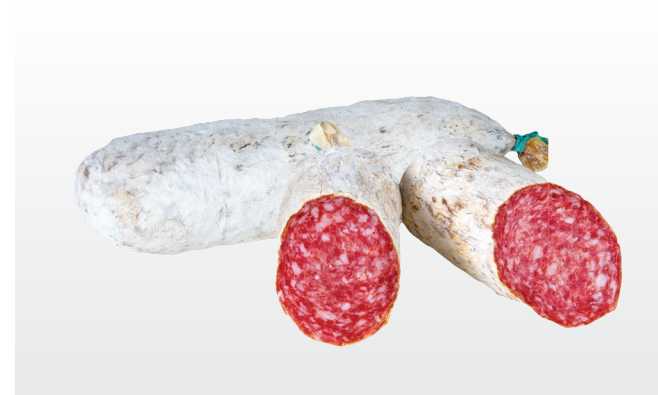
Utilizziamo **esclusivamente carni nazionali selezionate**, provenienti per il **60 %** dalla **spalla** e per il restante **40 %** dalla **pancetta**.

L'ulteriore accurata **macinatura** ed il ricorso alla **tradizionale miscela di spezie**, conferiscono al prodotto la caratteristica **fetta a "grana di riso"** ed il suo inconfondibile **sapore dolce e delicato**.

Per la **versione da 3 chili**, disponibile anche a metà sottovuoto, osserviamo scrupolosamente una **stagionatura minima di 60 giorni**, mentre per la **referenza da 400 grammi**, ideale per il libero servizio, sono sufficienti **45 giorni**.



205.1	Salame tipo Milano intero	kg 3
202.2	Salame tipo Milano a metà sottovuoto	kg 1,5



206.1	Salame tipo Milano intero	gr 400
206.3	Salame tipo Milano in tranci sottovuoto	gr 200

# Il Salame Piccante

La **macinatura "grossolana"** delle sue **carni scelte nazionali**, provenienti in parti eguali dalla **spalla** e dalla **pancetta**, ben si sposa con il **peperoncino frantumato**, la cui giusta intensità di piccantezza non ne copre il gusto genuino.

Adatto per chi ama **sapori forti e decisi**, è molto ricercato quale ingrediente per la **guarnitura della pizza**.

La versione più economica può essere realizzata anche con carni estere.



209.1	Salame Piccante Piccante Extra dritto	gr 400
209.2	Salame Piccante Piccante Extra dritto 2 pz sottovuoto	gr 800
209.4	Salame Piccante Piccante dritto 2 pz sottovuoto	gr 800
210.1	Salame Piccante Piccante Extra trancio sottovuoto	gr 200



# Il Salame a punta di coltello

Si tratta di un **prodotto unico e ricercato**, sia per le nobili **materie prime** utilizzate, che per il **meticoloso processo** di lavorazione.

Le sue **carni scelte nazionali**, provengono da una **pregiata parte anatomica** situata nella schiena del maiale, particolarmente **tenera e saporita** oltre che **priva di nervature** e conosciuta anche come “**Braciola di banco**”, proprio perché ottima anche cotta alla brace.

La denominazione di questo salame atipico, suggerisce l'accurata **cubettatura** delle carni, ottenuta con un **coltello meccanico**, processo meno “stressante” rispetto alla macinatura.

L'**impasto** particolarmente **lento**, l'insacco in **budello naturale** e la **stagionatura** di almeno **40 giorni**, conservano intatto il **sapore gentile e genuino** delle carni impiegate.

		
214.1	Salame a punta di coltello	gr 450
214.2	Salame a punta di coltello in tranci sottovuoto	gr 200

# I bracconieri

È la nostra **risposta al Salame Cacciatore D.o.p.**, al quale lo accomuna la **provenienza italiana delle carni** e l'**assenza di glutine e derivati del latte**.

Un prodotto in linea con le **tendenze** dei consumi per la sua pezzatura contenuta di **150/180 grammi** e per la **semplicità d'uso**.

Il suo carattere innovativo ci ha spinto a produrne 4 diverse versioni.

Il “**Classico**”, macinatura grossa, lardellatura e sapore deciso tipici del Salame Toscano, il “**Dolce**”, macinatura più fine e sapore gentile, il “**Piccante**”, anch'esso macinato fine e quello al **Tartufo**.

		
212.1	Il Bracconiere Classico	gr 150
212.2	Il Bracconiere Dolce	gr 150
212.3	Il Bracconiere Piccante	gr 150
212.4	Il Bracconiere al Tartufo	gr 150
212.5	Il Bracconiere al Cinghiale	gr 150
212.5.1	Il Bracconiere al Cinghiale sottovuoto	gr 150
212.6.1	Il Bracconiere Classico sottovuoto	gr 150
212.7.1	Il Bracconiere Dolce sottovuoto	gr 150
212.8.1	Il Bracconiere Piccante sottovuoto	gr 150
212.9.1	Il Bracconiere al Tartufo sottovuoto	gr 150



# Le Salamelle

Definibile come prodotto **moderno, giovane**, pensato per essere **protagonista di stuzzichini e aperitivi**, in linea con le **tendenze nutrizionali** considerato il suo **80% di parti magre**.

Disponibile in più versioni, **dolce, piccante o al tartufo**, si fa apprezzare soprattutto se **consumata** ancora “**morbida**”, di **breve stagionatura**.

Alle referenze per la vendita assistita con **pezzatura da 500 gr c.ca**, abbiamo affiancato quelle dritte **250 gr** per il libero servizio, interessanti per il loro **appeal** e per la **battuta contenuta**.

207.1	Salamella Dolce intera	gr 500
207.2	Salamella Piccante intera	gr 500
208.4	Salamella Dolce dritta	gr 250
208.5	Salamella Piccante dritta	gr 250
208.6	Salamella al Tartufo dritta	gr 250
208.7.1	Salamella dolce dritta in tranci sv.	gr 250
208.8.1	Salamella piccante dritta in tranci sv.	gr 250
208.9.1	Salamella al tartufo dritta in tranci sv.	gr 250







# La salsiccia





La nostra **proposta assortimentale**, ampia e profonda, riesce a **rispondere** alle molteplici **connotazioni territoriali** e alle diverse **destinazioni d'uso**.

#### La “Toscana”

Spicca naturalmente il sapore dell' aglio. Carni scelte nazionali provenienti per il 60% dalla spalla e per il restante 40% dalla pancetta.

Disponibile anche la sua gamma di “ impasti “.

#### La “Comune”

Disponibilità a modularne la speziatura in base alle esigenze di “ gusto “ richieste. Carni scelte nazionali di spalla per il 30% e di pancetta per il restante 70%.

#### La “Naturale”

Priva di conservanti e coloranti, le carni scelte nazionale provengono per il 60% dalla spalla e per il 40% dalla pancia.

#### La “Magra”

Referenza innovativa ed in linea con le tendenze dei consumi caratterizzata dall'uso esclusivo di carni scelte nazionali di spalla.

#### Le “Aromatizzate”

Disponibili al Finocchio, al Peperoncino e al Tartufo e l'nnovativa l'**Americana** per il suo gusto “**barbecue**”, realizzate con carni scelte di spalla per il 70% e di pancia per il restante 30%.

#### La “Ristorazione”

Indicata per l' uso in cucina, le sue carni scelte nazionali provengono per il 100% dalla pancia.

#### La “Luganica”

Realizzata con carni scelte nazionali provenienti per il 60% dalla spalla e per il restante 40% dalla pancia.



306.1	Impasto di salsiccia toscana sottovuoto	kg 1
306.2	Impasto di salsiccia toscana sottovuoto	gr 500
306.3	Impasto di salsiccia toscana sottovuoto	gr 300
306.4	Impasto di salsiccia sottovuoto	kg 1



301.1	Salsiccia toscana sfusa	gr 100
301.2	Salsiccia toscana sfusa	gr 80
301.4	Salsiccia toscana ATM	kg 1,8
301.5	Salsiccia toscana ATM	kg 3,5
301.7	Salsiccia toscana sottovuoto	
301.8	Salsiccia toscana ATM cm 15	
301.9	Salsiccia toscana non legata	
301.10	Salsiccia toscana Cm 15	

308.1	Salsiccia comune sfusa	gr 100
308.2	Salsiccia comune ATM	kg 1,8
308.3	Salsiccia comune ATM	kg 3,5



303.1	Salsiccia naturale sfusa	gr 100
303.2	Salsiccia naturale ATM	kg 1,8
303.3	Salsiccia punta di coltello naturale sfusa	
305.3	Salsiccia al finocchio sfusa	gr 100
305.4	Salsiccia al finocchio ATM	kg 3,5
302.1	Salsiccia ristorazione sfusa	gr 100
302.2	Salsiccia ristorazione ATM	kg 3,5
305.5	Salsiccia al tartufo	gr 100
305.6	Salsiccia americana sfusa	gr 100
305.7	Salsiccia americana ATM	kg 1,8
305.8	Salsiccia americana ATM	kg 3,5
307.1	Salsiccia magra sfusa	gr 100



305.1	Salsiccia al peperoncino sfusa	gr 100
305.2	Salsiccia al peperoncino ATM	kg 3,5
305.10	Salsiccia al peperoncino ATM	kg 1,8
305.11	Salsiccia al peperoncino sfusa mignon	



304.1	Salsiccia Luganica sfusa	
304.2	Salsiccia Luganica ATM	kg 3,5
304.3	Salsiccia Luganica al peperoncino	
304.4	Salsiccia luganica al peperoncino ATM	kg 3,6
304.5	Salsiccia luganica al finocchio sfusa	
304.6	Salsiccia luganica al finocchio ATM	kg 3,6



301.3	Salsiccia toscana mignon	gr 30/40
301.6	Salsiccia toscana mignon ATM	kg 3,5



# La pancetta





# Le Pancette nazionali

La **provenienza italiana** delle **carni**, scrupolosamente **selezionate** ed accuratamente **rifilate**, e la **sapiente ed equilibrata speziatura**, conferiscono alla nostra gamma i suoi contenuti distintivi ed apprezzabili da ogni palato. Il **“Rigatino”**, espressione storica toscana della **Pancetta stesa**, evoca il legame indissolubile con il territorio.

L'eventuale scotennamento precedente all'avvolgimento, distingue le due versioni della **Pancetta arrotolata**.

Quella **con cotenna** si fa apprezzare per l'**appeal** della sua esposizione nei banchi di vendita; la **scotennata** consente una **lavorazione semplificata** e più **redditiva**.

L'accoppiamento di due pancette particolarmente magre, scotennate ed ancor più accuratamente rifilate, caratterizza la nostra **Pancetta doppia**, espressione massima per il suo **aspetto invitante** e per il **sapore unico**.

Per ogni prodotto è disponibile la **referenza intera** e la sua **metà sottovuoto**.

Per la “stesa” e per la “arrotolata senza cotenna”, sono previsti anche i **tranci** per la vendita a **libero servizio**.



101.1	Pancetta Nazionale stesa intera	kg 3
101.2	Pancetta Nazionale stesa a metà sottovuoto	kg 1,5
102.1	Pancetta Nazionale stesa in tranci sottovuoto	gr 300



104.1	Pancetta Nazionale arrotolata senza cotenna intera	kg 2,5
104.2	Pancetta Nazionale arrotolata senza cotenna a metà sottovuoto	kg 1,25
105.1	Pancetta Nazionale arrotolata senza cotenna in tranci sottovuoto	gr 400



103.1	Pancetta Nazionale arrotolata con cotenna intera	kg 3
103.2	Pancetta Nazionale arrotolata con cotenna a metà sottovuoto	kg 1,5



106.1	Pancetta Nazionale doppia arrotolata intera	kg 5
106.2	Pancetta Nazionale doppia arrotolata a metà sottovuoto	kg 2,5

# Il Guanciale nazionale

Cercando di ottenere il prezioso **ingrediente di tendenza**, richiesto dai più **autorevoli chef** per l'esaltazione delle loro **rinomate ricette**, abbiamo potuto scoprire quanto lo si possa **apprezzare anche a tavola**, accompagnato dal pane; un gustoso **compromesso** tra il **sapore** delicato della venatura delle **carni**, tipica anche della **pancetta**, e la gradevole **scioglievolezza**, simile a quella del **lardo**.

La **rifilatura a “goccia d'acqua”** della parte anatomica e la **stagionatura** per almeno **90 giorni**, sono la nostra firma sul prodotto, disponibile intero per il taglio ed in tranci sottovuoto per il libero servizio.



701.1	Guanciale Nazionale stagionato intero	kg 1,5
701.2	Guanciale Nazionale stagionato intero sottovuoto	kg 1,5
702.1	Guanciale Nazionale stagionato in tranci sottovuoto	gr 500



## Il Capocollo nazionale

Questo prodotto si caratterizza per la **fedeltà** alle **consuetudini toscane** consentita dalla tipica **speziatura** con aglio, pepe e sale, e per la qualità ricercata, garantita dalla **provenienza nazionale** delle **carni**.

L'**accurata scelta** e **lavorazione** della parte anatomica compresa tra la parte superiore del collo e l'inizio della spalla, conferiscono alla **fetta** il tradizionale **aspetto "marmorizzato"**.

La **stagionatura** di almeno **60 giorni** sprigiona le tonalità **intense** e al tempo stesso **delicate** del suo **sapore**. Disponibili sia la versione per la vendita al taglio che il trancio in sottovuoto per il libero servizio.

## Il Lonzino nazionale

Altro protagonista della nostra "**squadra**" **tricolore**, è frutto della scrupolosa **selezione** di **lombi nazionali**, accuratamente **disossati e rifilati**, tanto da poterlo definire una "**bresaola di suino**".

La sua **stagionatura** di almeno **60 giorni**, esalta il caratteristico **sapore genuino** della **parte anatomica**. Disponibile intero, a metà sottovuoto ed in tranci.

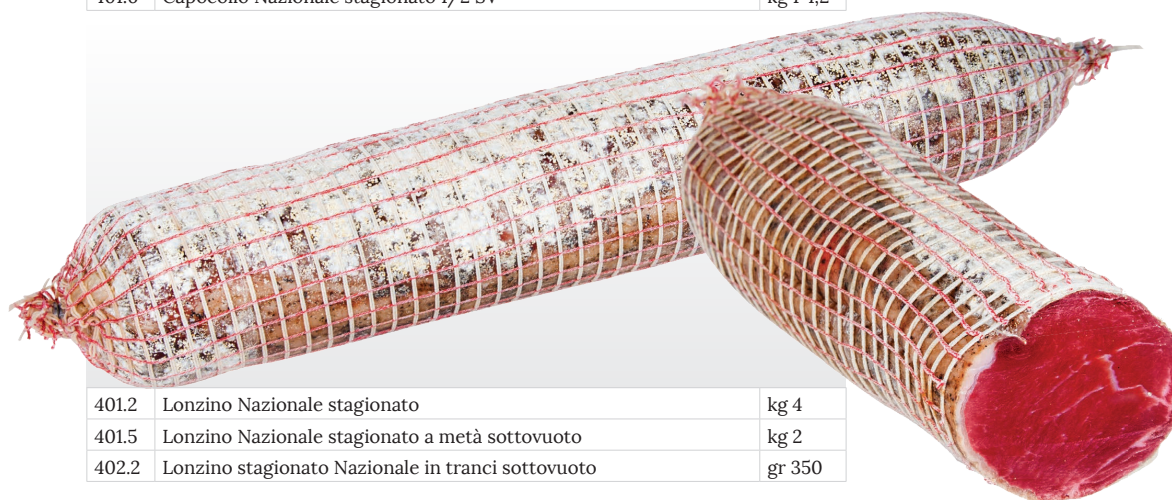
## Il Lardo

Per la **salatura in apposite vasche**, utilizziamo **tagli anatomici** di 6/7 cm di altezza, uniformemente cosparsi di **erbe aromatiche**.

A seguito di una **stagionatura** di almeno **6 mesi**, il prodotto è pronto per essere confezionato in tranci sottovuoto di varia pezzatura, da 4 kg fino a 400 grammi.



401.1	Capocollo Nazionale stagionato	kg 2
402.1	Capocollo Nazionale stagionato intranci sottovuoto	gr 400
401.6	Capocollo Nazionale stagionato 1/2 SV	kg 1-1,2



401.2	Lonzino Nazionale stagionato	kg 4
401.5	Lonzino Nazionale stagionato a metà sottovuoto	kg 2
402.2	Lonzino stagionato Nazionale in tranci sottovuoto	gr 350



801.1	Lardo stagionato sottovuoto	kg 4
801.2	Lardo stagionato sottovuoto	kg 1
802.1	Lardo stagionato in tranci sottovuoto	gr 400



## Il Prosciutto nazionale

501.1	Prosciutto Nazionale con osso con pepe	kg 9/10
501.2	Prosciutto Nazionale con osso senza pepe	kg 9/10
501.3	Prosciutto Nazionale disossato sottovuoto	kg 7,5/8
501.5	Prosciutto Toscano D.O.P. con osso e pepe	
501.6	Prosciutto Toscano D.O.P. disossato addobbo	

## Il Prosciutto di Parma

502.1	Prosciutto di Parma con osso	kg 9/10
502.2	Prosciutto di Parma disossato sottovuoto	kg 7,5/8
502.3	Prosciutto di Parma disossato pressato	

## Coscia di suino

504.1	Sgambato con pepe	kg 6/7
504.2	Sgambato senza pepe	kg 6/7
504.3	Sgambato con peperoncino	kg 6/7
504.4	Sgambato Nazionale con pepe	kg 7/8
504.5	Sgambato Nazionale senza pepe	kg 7/8
504.6	Sgambato con pepe a metà sottovuoto	
504.7	Sgambato senza pepe a metà sottovuoto	
505.1	Trancio Extra di coscia di suino sottovuoto	gr 600/800
505.2	Cuore di Coscia di suino sottovuoto	kg 1/1,5
505.3	Trancio di Coscia di suino Nazionale sottovuoto	gr 800/ kg 1
505.5	Trancio di Coscia di suino sottovuoto	gr 500/700

## Spalla

506.1	Spalla con osso con pepe	kg 4/5
506.2	Spalla disossata con pepe	kg 2,5/3,5
507.1	Trancio di spalla sottovuoto	gr 300/400

## Il Prosciutto estero

503.1	Prosciutto Estero con osso con pepe	kg 6/7
503.2	Prosciutto Estero con osso senza pepe	kg 6/7
503.3	Prosciutto Estero con osso con pepe	kg 6
503.4	Prosciutto Estero con osso senza pepe	kg 6
503.5	Prosciutto Estero disossato addobbo	kg 5,5/6







## Mallegato

601.1	Mallegato con uva	kg 1/1,5
601.2	Mallegato senza uva	kg 1/1,5



## Tronchetto arrosto

605.1	Tronchetto arrosto	kg 10/11
-------	--------------------	----------



## Soppressata

602.1	Soppressata a metà sottovuoto	kg 6
602.2	Soppressata a metà sottovuoto	kg 4
602.3	Soppressata gigante a metà sottovuoto	kg 30
602.1	Soppressata In tranci sottovuoto	gr 400



## Fegatelli

604.1	Fegatelli A Pezzi Confezione	Da 6
604.2	Fegatelli A Pezzi Confezione	Da 2
604.3	Fegatelli Macinati Confezione	Da 6
604.4	Fegatelli Macinati Confezione	Da 2









Via Cerretti, 87 - Loc. Cerretti, Santa Maria a Monte 56020 | Pisa | ITALY  
[www.rosisalumi.it](http://www.rosisalumi.it) - [info@rosisalumi.it](mailto:info@rosisalumi.it)

